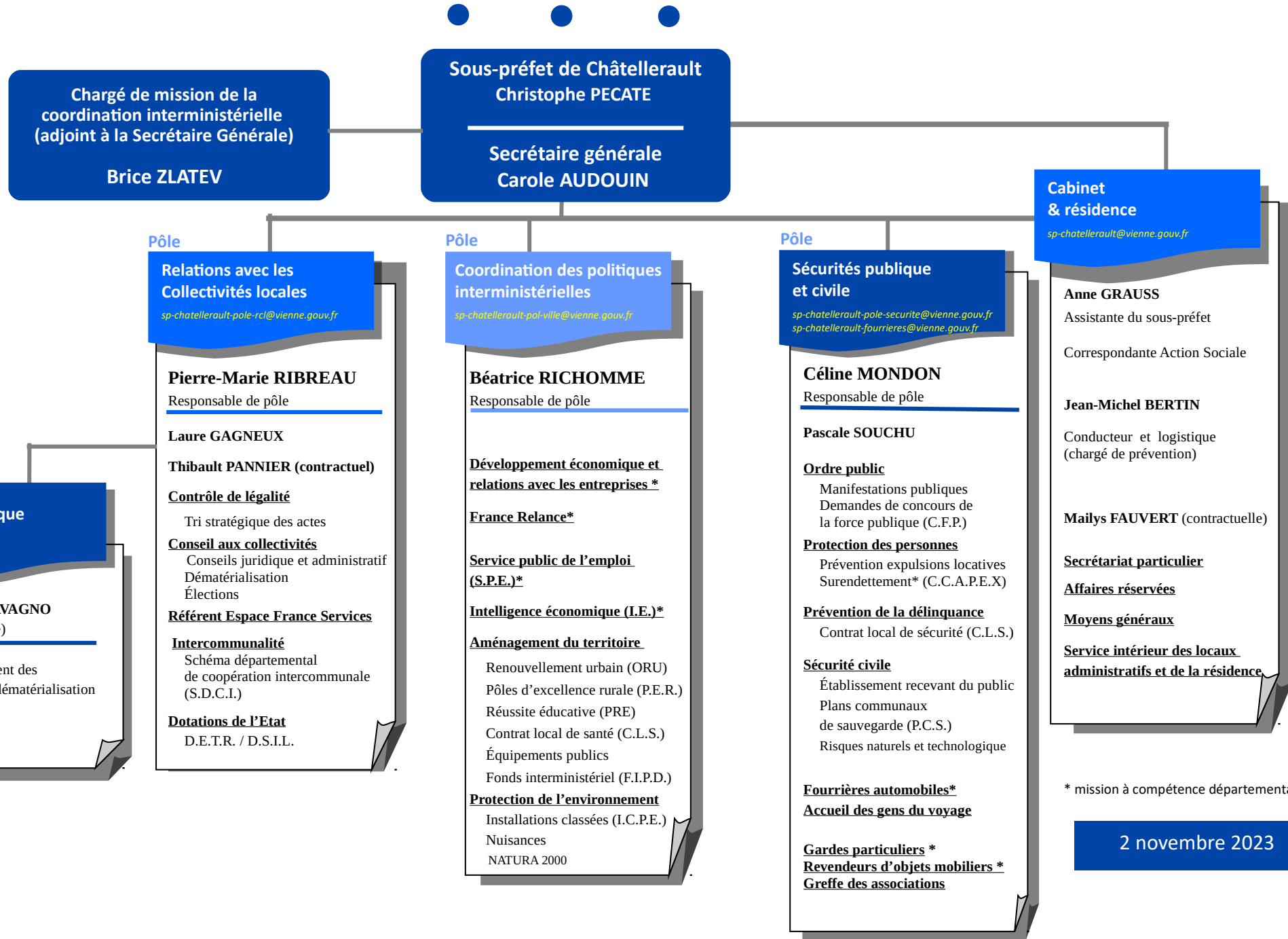




**Organigramme
de la sous-préfecture de Châtelleraut**



**Chargé de mission de la
coordination interministérielle
(adjoint à la Secrétaire Générale)**
Brice ZLATEV

**Sous-préfet de Châtelleraut
Christophe PECATE**
**Secrétaire générale
Carole AUDOUIN**

**Cabinet
& résidence**
sp-chatelleraut@vienne.gouv.fr

Pôle
**Relations avec les
Collectivités locales**
sp-chatelleraut-pole-rcl@vienne.gouv.fr

Pierre-Marie RIBREAU
Responsable de pôle

Laure GAGNEUX

Thibault PANNIER (contractuel)

Contrôle de légalité
Tri stratégique des actes

Conseil aux collectivités
Conseils juridique et administratif
Dématérialisation
Élections

Référent Espace France Services

Intercommunalité
Schéma départemental
de coopération intercommunale
(S.D.C.I.)

Dotations de l'Etat
D.E.T.R. / D.S.I.L.

Pôle
**Coordination des politiques
interministérielles**
sp-chatelleraut-poi-vie@vienne.gouv.fr

Béatrice RICHOMME
Responsable de pôle

**Développement économique et
relations avec les entreprises ***

France Relance*

**Service public de l'emploi
(S.P.E.)***

Intelligence économique (I.E.)*

Aménagement du territoire
Renouvellement urbain (ORU)
Pôles d'excellence rurale (P.E.R.)
Réussite éducative (PRE)
Contrat local de santé (C.L.S.)
Équipements publics
Fonds interministériel (F.I.P.D.)

Protection de l'environnement
Installations classées (I.C.P.E.)
Nuisances
NATURA 2000

Pôle
**Sécurités publique
et civile**
*sp-chatelleraut-pole-securite@vienne.gouv.fr
sp-chatelleraut-fourrieres@vienne.gouv.fr*

Céline MONDON
Responsable de pôle

Pascal SOUCHU

Ordre public
Manifestations publiques
Demandes de concours de
la force publique (C.F.P.)

Protection des personnes
Prévention expulsions locatives
Surendettement* (C.C.A.P.E.X)

Prévention de la délinquance
Contrat local de sécurité (C.L.S.)

Sécurité civile
Établissement recevant du public
Plans communaux
de sauvegarde (P.C.S.)
Risques naturels et technologique

Fourrières automobiles*

Accueil des gens du voyage

Gardes particuliers *
Revendeurs d'objets mobiliers *
Greffe des associations

Anne GRAUSS
Assistante du sous-préfet
Correspondante Action Sociale

Jean-Michel BERTIN
Conducteur et logistique
(chargé de prévention)

Mailys FAUVERT (contractuelle)

Secrétariat particulier

Affaires réservées

Moyens généraux

**Service intérieur des locaux
administratifs et de la résidence**

Point Numérique

Pauline GARAVAGNO
(service civique)

Accompagnement des
personnes à la dématérialisation
des titres.

* mission à compétence départementale